

# ちっかふえ



認知症を理解して地域で支え合い、  
認知症になっても安心して暮らせるまちづくりを目指し、  
**チームなぎさ** として活動しています!

みなでお茶を飲んだり、  
お菓子を食べながら話をしませんか?  
ご興味のある方は、どなたでもぜひご参加ください❀

日時：毎月最終水曜日

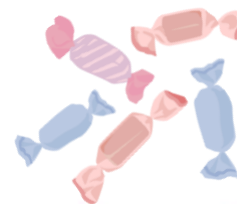
10:45~11:45

3週目

4月	5月	6月	7月	8月	9月
24日	29日	26日	31日	21日	25日

場所：和田島公民館

参加費：**無料!**



「ちっかふえ」とは…

小松島市名産「ちくわ(ちっか)」と、「近く」で通えるという意味を持つ  
市内巡回型認知症カフェです。



お問い合わせ  
小松島市社会福祉協議会  
地域包括支援センター  
☎0885-33-4040